

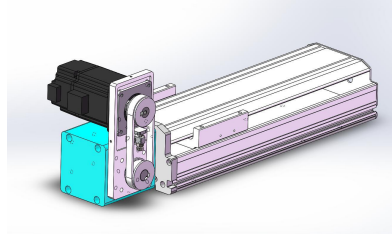
PROFIT 同步轮及同步带安装说明

一. 适用于电机转折安装

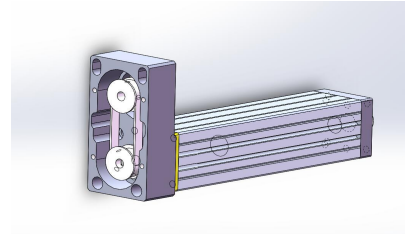
S 系列



T 系列



C/E 系列



二. 主要组成部分

- 1、主动轮
- 2、被动轮
- 3、同步带

三. 其他组成部分

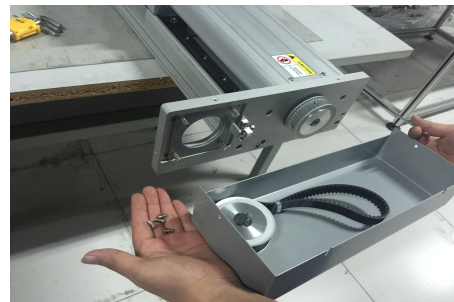
- 1、螺杆缸、出轴式皮带缸、推杆缸
- 2、电机、减速机
- 3、张紧机构(不是所有规格都有张紧机构)
- 4、键
- 5、顶紧螺丝

四. 安装前准备

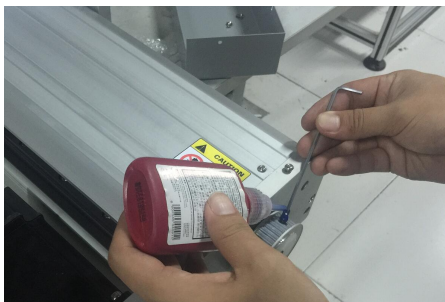
- 1、检查零件是否齐全
- 2、安装工具：内六角扳手、开口扳手、螺纹胶1

五. 安装步骤

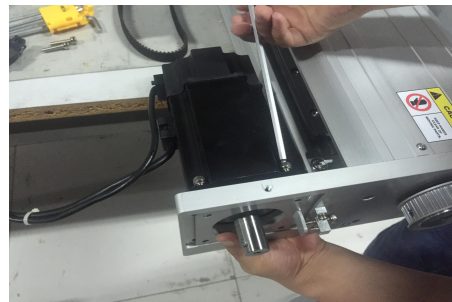
1. 打开模组的马达罩。



2. 拧出带轮中的顶紧螺丝，涂上螺纹胶，锁附紧。



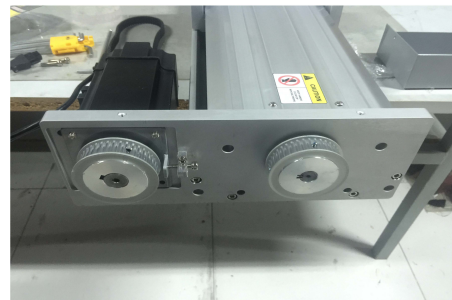
3. 电机出轴加键，将电机安装到法兰面，用内六角圆柱头螺钉锁到张紧机构上，锁附紧。



4. 电机出轴安装主动带轮，调节主动轮和被动轮平行，将顶紧螺丝加胶，锁附紧。



5. 将带轮的中心距调至最短，装上同步带。

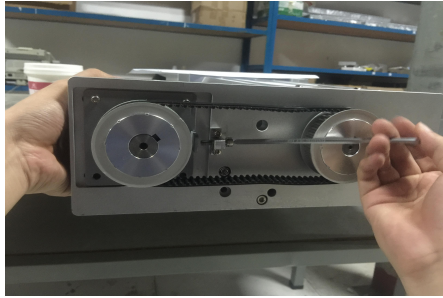


【企业服务理念】

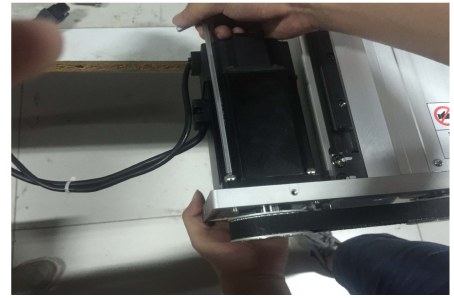
快速响应，态度诚恳，及时解决！

Quick response, sincere attitude, timely solution!

6. 松开电机锁附螺钉，调节张紧机构，张紧带轮，若没有张紧机构，需手动调节，使同步带达到最佳张紧状态。



7. 重新锁紧电机的内六角圆柱头螺钉，锁紧张紧机构的调节螺钉。



8. 将马达罩重新安装好



六. 注意事项

1. 往带轮上装同步带时，切记不要用力过猛，或用螺丝刀硬撬同步带，以防止同步带中的抗拉层产生外观觉察不到的折断现象
2. 同步带传动中，两带轮轴线的平行度要求比较高，否则同步带在工作时会产生跑偏，甚至跳出带轮。轴线不平行远将引起压力不均匀，使带齿早期磨损
3. 安装同步轮时一定要用顶紧螺丝加胶锁紧，以防带轮轴向窜动，导致带轮跑偏，如果不加胶，顶紧螺丝松动会磨损皮带，导致皮带断裂
4. 皮带张紧调节：若张紧力不够，那么摩擦力也会不够，随之即会发生打滑的情况，让同步带的磨损增大，让其它丢失传送载荷的能力，传动失稳让带传动失去功效。

).

*".

..

附件一：螺丝锁附扭力表

序号	顶丝规格	锁附扭力 Kg/CM ²	检验扭力 Kg/CM ²
1	M3	3~5	2.4~4
2	M4	10~12	8~9.6
3	M5	14~16	11.2~12.8
4	M6	14~16	11.2~12.8

苏州舍勒智能科技有限公司
 地址：苏州市高新区通安镇真北路88号2号厂房
 联系电话：0512-65912006
 传真：0512-65912026
 网址：www.sheleprofit.com



微信公众号